

炼厂气分析系统-3：全毛细柱快速炼厂气分析系统

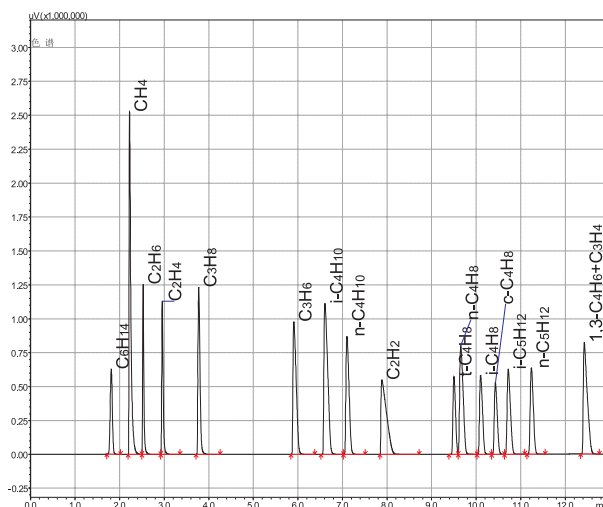
系统配置：

序号	配置	数量
1	GC主机	1
2	热导检测器 (TCD)	2
3	氢火焰离子化检测器 (FID)	1
4	自动十通阀	4
5	Rtx-MS-5A分子筛 + Rtx-Q-PLOT + Rtx-Alumina	1
6	色谱工作站	1

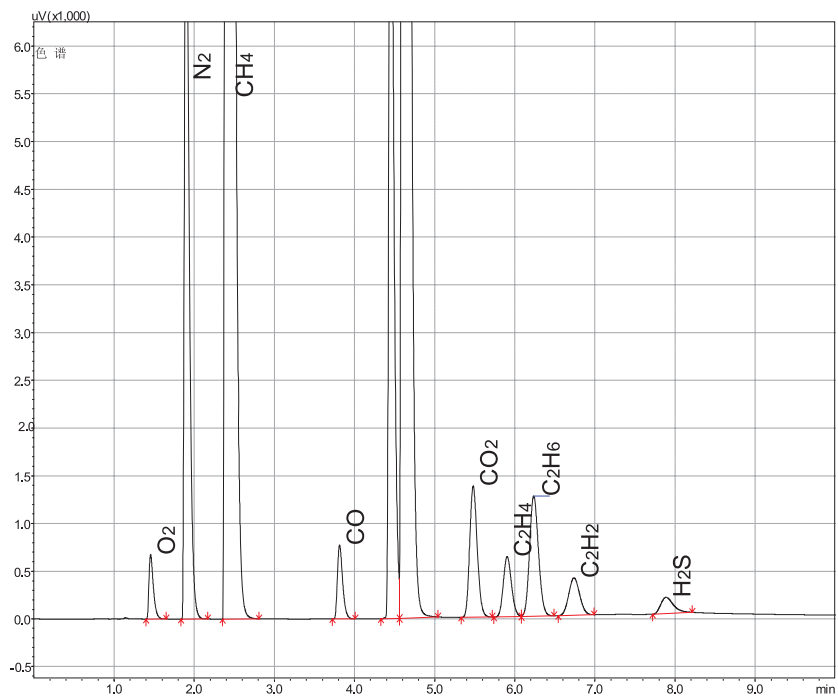
分析组分及样品浓度范围：

序号	组分名称	样品典型浓度%	样品浓度范围%	序号	组分名称	样品典型浓度%	样品浓度范围%
1	C6+	0.20	0.01-0.5	11	c-C4H8	0.54	0.01-5
2	CO ₂	1.00	0.01-20	12	n-C5H ₁₂	0.50	0.01-2
3	C ₃ H ₈	1.00	0.01-10	13	1,3-C ₄ H ₆	1.03	0.01-2
4	C ₃ H ₆	1.00	0.01-10	14	C ₂ H ₄	0.50	0.01-2
5	i-C ₄ H ₁₀	1.30	0.01-5	15	C ₂ H ₆	2.00	0.01-10
6	n-C ₄ H ₁₀	1.00	0.01-20	16	O ₂	1.00	0.01-20
7	1-C ₄ H ₈	1.02	0.01-5	17	N ₂	3.00	0.01-50
8	i-C ₄ H ₈	0.10	0.01-5	18	CH ₄	1.00	0.01-20
9	t-2-C ₄ H ₈	0.50	0.01-5	19	CO	1.03	0.01-20
10	i-C ₅ H ₁₂	0.50	0.01-2	20	H ₂	5.00	0.01-20

典型谱图：
FID通道：



TCD-1通道:



TCD-2通道:

