

波长色散型X射线荧光光谱仪

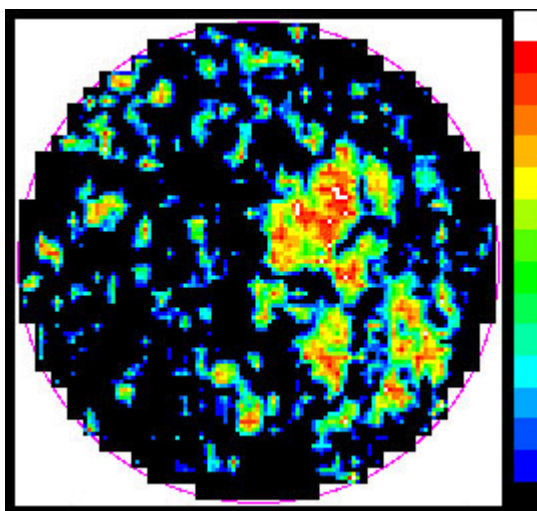
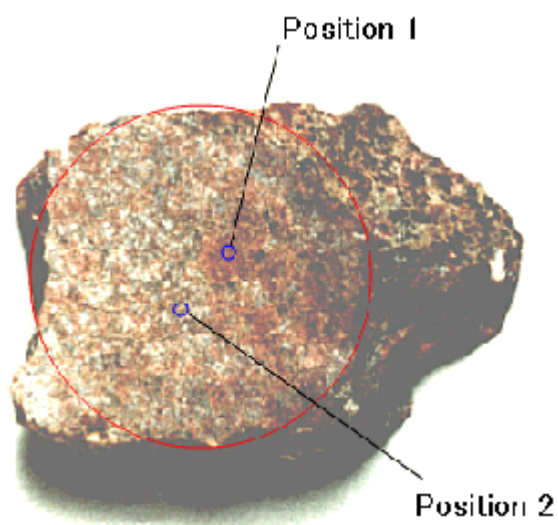
XRF:X-ray Fluorescence Spectrometer

LAB CENTER XRF-1800

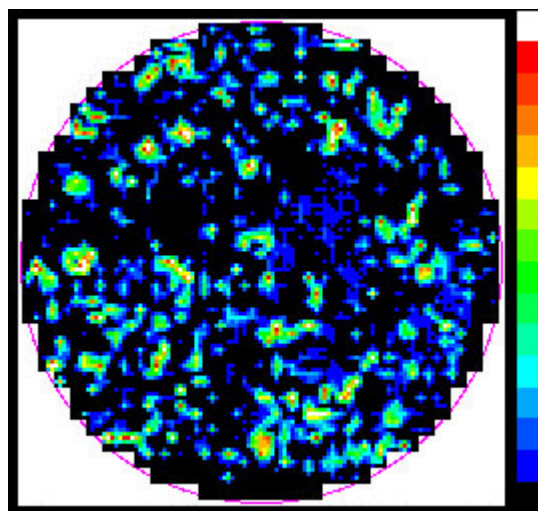
稀土元素矿石的 XRF-1800 成像分析实例

样品是稀土元素矿石(Bastnasite)。红色圆圈为30mm直径的成像分析范围。

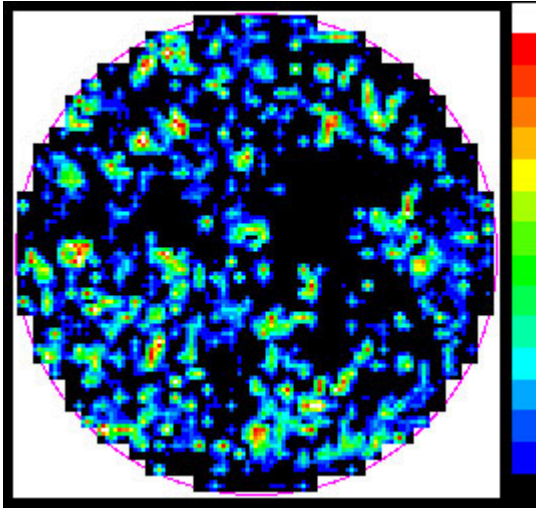
La 与 Ce 具有相同的分布，但 Ca 与 Ba 分别具有不同的分布。因此，可以判断此样品至少含有3种矿物。



Ba



Ce



La

