

汽油分析系统-5：汽油中苯、甲苯分析系统 B

系统配置：

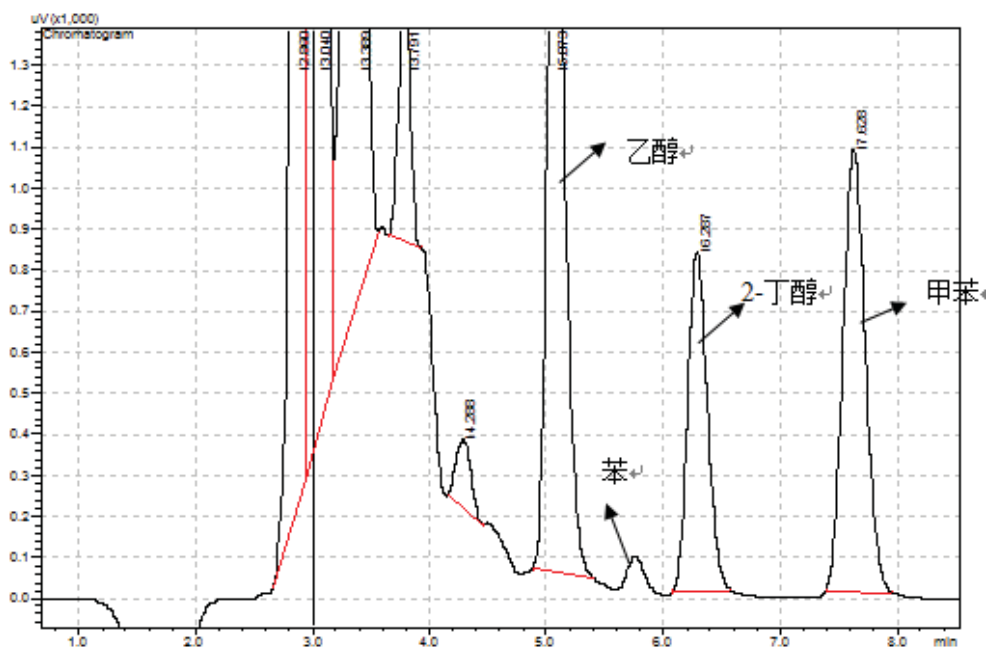
序号	配置	数量
1	GC主机	1
2	填充柱进样口	1
3	自动进样器	1
4	热导检测器 (TCD)	1
5	自动六通阀	1
6	3606标样	1
7	OV-101填充柱 + Carbonwax1540填充柱 + TCEP填充柱	1
8	色谱工作站	1

分析组分及样品浓度范围：

汽油中苯、甲苯含量分析：

序号	组分名称	样品典型浓度%
1	苯	0.1-5
2	甲苯	1-15

典型谱图：



参考标准：ASTM D 3606附录。该方法排除了乙醇对苯的干扰，适用于醇基汽油的分析。